

1. ОБЩИЕ СВЕДЕНИЯ.

1.1. Основные технические данные

| | |
|--------------------------------------------|----------------------------------------------------------|
| Крутящий момент (двигателя, пружины) | мин. 3 Нм |
| Размер оси заслонки | □ 12x12мм, возможно 8x8 мм, 10x10 мм (с переходником) |
| Рабочее напряжение | АС 100-240 В |
| Частота | 50 ... 60 Гц |
| Потребляемая мощность (вращение/удержание) | 5 Вт / 3 Вт |
| Расчетная мощность | 5.0 ВА |
| Вспомогательные переключатели | 2 x SPDT, 3 (1,5) А, 230 В |
| Управляющий сигнал | 2-х позиционный (открыто/закрыто) |
| Угол поворота | 5°..90° настройка 5°...85° (шаг 5°) |
| Время поворота (двигатель/ пружина) | ≤ 75 сек / ≤ 25 сек |
| Уровень шума | макс. 45 дБ |
| Класс защиты | II (все изолировано) |
| Степень защиты корпуса | IP 54 |
| Рабочая температура | -20° ...+50° С |
| Температура хранения | -30° ...+80° С |
| Влажность | 5%...95% без конденсата |
| Соединительный кабель | 1 м |
| Срок службы | 60 000 циклов |
| Вес | < 1.3 кг |
| Соответствие стандартам | ГОСТ 16264.1-85 |

Изготовитель оставляет за собой право вносить изменения в конструкцию изделия без предварительного уведомления с целью улучшения его потребительских качеств.

2. КОМПЛЕКТ ПОСТАВКИ.

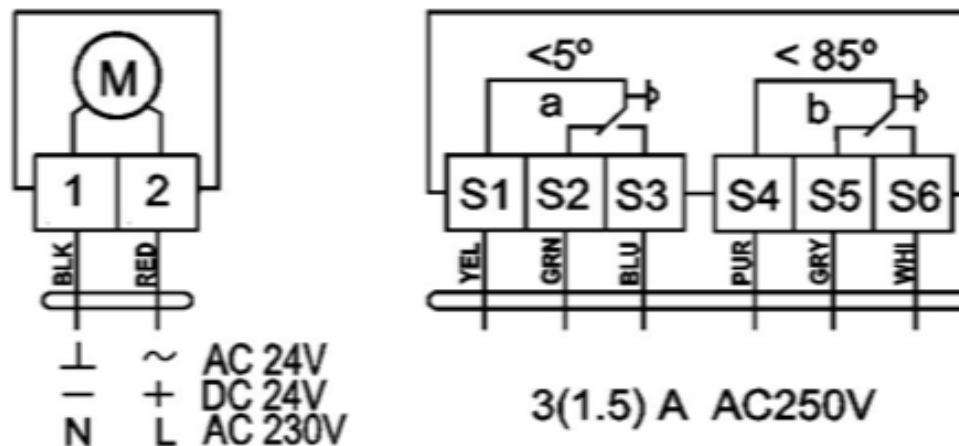
Электропривод – 1 шт., Ключ для ручного управления/тестирования привода – 1 шт., Упаковка – 1 комплект.

3. НАЗНАЧЕНИЕ.

Изделие применяется:

Для управления положением заслонки в противопожарном клапане/клапане дымоудаления/воздушном клапане, вентиляционных противопожарных систем, систем дымоудаления.

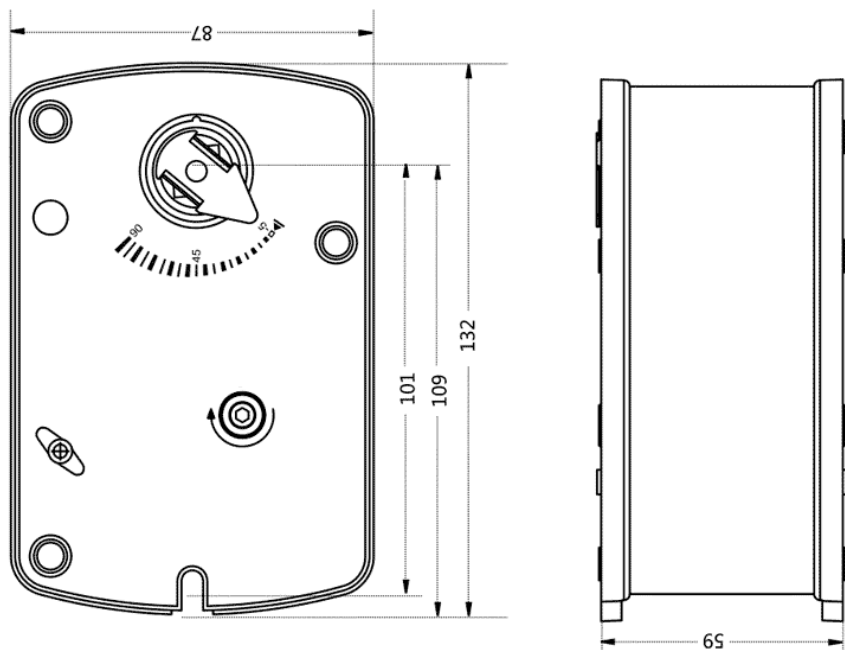
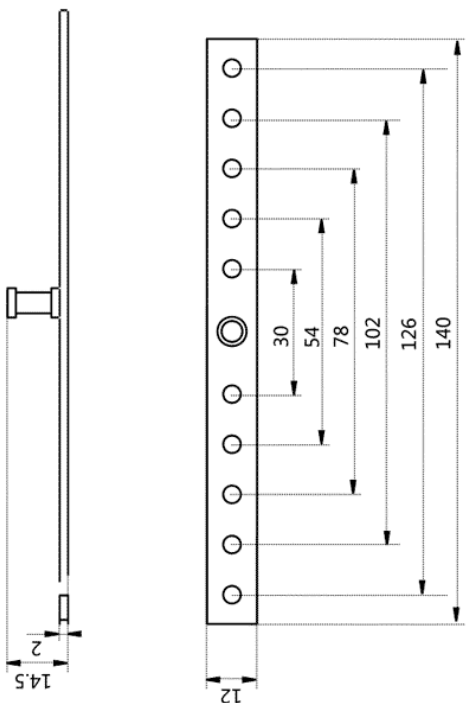
4. СХЕМА ПОДКЛЮЧЕНИЯ:



5. Важно!

Чрезмерное усилие при ручном управлении может привести к поломке механизма ручного стопа. Запрещено ручное управление приводом, когда пружина возвращает заслонку.

Устройство может быть вскрыто только на заводе изготовителе. Не содержит частей, которые могут быть переустановлены или отремонтированы потребителями.



ПАСПОРТ НА ЭЛЕКТРОПРИВОД:

BLF 230 В 3.0

Электропривод с возвратной пружиной для управления противопожарными клапанами.

